

BIP N° 37

24-05-2026



PAROISSE SAINT MARCEL

Bulletin d'Informations Paroissiales - BIP de Saint Marcel

PAROISSE SAINT-MARCEL

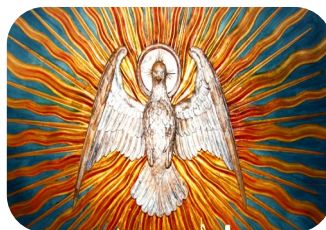
Tél: 01 47 07 27 43 - 82, Bd. De l'Hôpital -75013 Paris;
Courriel: secretariat@paroissesaintmarcel.fr ; parsaintmarcel@gmail.com ;
site: <https://paroissesaintmarcel.fr/>

Edito: La Pentecôte

«...chacun d'eux entendait dans son propre dialecte...»
Actes des Apôtres 2,6

Le jour de la Pentecôte ce qui est proclamé ou entendu n'est pas, à proprement parler la parole des Apôtres. En fait, c'est la parole de Dieu qui passe des uns aux autres. Nous aussi lorsque nous lisons, entendons, proclamons la Parole, si nous le faisons dans foi, c'est la parole de

Dieu que nous recevons ou émettons. Et nous sommes invités à suivre le conseil de saint Paul : «À chacun est don-



née la manifestation de l'Esprit en vue du bien. »(1Corinthiens 12,7)... et pour accomplir ce bien, ne refusons pas la grâce de l'Esprit Saint !

P. Raymond

Horaires

Messes en semaine: du mardi au vendredi à 12h15. Le samedi à 9h30 et le dimanche à 10h30.

Chapelet: mercredi à 17h

Adoration Eucharistique: vendredi à

11h30 puis messe de 12h15.

Accueil des prêtres et confession: de 17h30 à 18h30 hors vacances scolaires: Le Père Claude Asty reçoit le mardi.

Le Père Raymond Bertrand reçoit le mercredi et le Père Benoît Strebler reçoit le vendredi.

Accueil des laïcs: du mardi au vendredi de 10h à 12h et de 15h à 17h30.

Dans ce numéro :

| | |
|-------------------------------------|----|
| Agenda/Informations | 2 |
| Baptêmes/Mariages/Obsèques | 3 |
| Chemin de Lumière | 4 |
| Que peut-on donner à St Marcel? | 5 |
| Fête de fin d'année: le dim 21 juin | 7 |
| Autres informations | 9 |
| Les Paroissiens/nés s'expriment | 11 |

Sommaire :

La visite apostolique du Pape Léon XIV en France

→ page 8



AGENDA /INFORMATIONS

→ **Dim. 24/05/2026:**
quête pour les Prêtres
Âgés.

→ **Jeudi 28/05/2026 à
20h:** Concert 4 Cordes
(Musique de Howard
Shore et John Wil-
liams).

→ **Samedi
30/05/2026 à
20h:** concert 1
Furiante Ouver-
ture de Candide
(Leonard Bernstein) ;
Danzon n°2 (Arturo
Márquez) ; Danse du
Sabre (Aram Khatcha-
tourian).

→ **Dimanche
31/05/2026 à 15h:**
concert 2 Furiante (Ou-
verture de Candide
(Leonard Bernstein);
Danzon n°2 (Arturo
Márquez); Danse du
Sabre (Aram Khatcha-
tourian).



→ **Mardi 2 juin 2026 à
20h30:** concert
CHOEUR MONTJOIE, di-
rection Olivier Dela-
fosse. Au programme

Gioachino ROSSINI : Pe-
tite Messe Solennelle,
La Passeggiata, Quar-
tetto Pastorale. Prix des
places : 22 € (en pré-
vente), 26 € (sur place),
10€ (étu-diants, de-
mandeurs d'emploi et
moins de 25 ans), gra-
tuit (moins de 12 ans).
Réservations : [https://
choeurmontjoiepa-
ris.fr/billetterie/](https://choeurmontjoieparis.fr/billetterie/). Mail:
[choeurmontjoiepa-
ris@gmail.com](mailto:choeurmontjoiepa-
ris@gmail.com)

Premières Communions

✠ Les **Premières Communions** auront lieu le
14/06/2025. Nous nous réjouissons et vous invitons
à prier pour le baptême et la première communion de
d'Ariane FLEURY

INFORMATIONS

Messe des familles avec liturgie de la Parole puis apéritif

La liturgie de la Parole est spéciale pour les enfants

21/06/2026.



Groupe Partage d'Évangile (toujours mercredi de 17h30 à 19h)

- 27 mai
- 10 juin



Baptêmes / Mariages / Obsèques

| Baptêmes : | Mariages : | Obsèques : |
|---|--|---------------------------------------|
| Ariane FLEURY le 14/06/2026. Tiphaine PANIZON le 20/09/2026. | Jean-Charles JANVIER et Sandra KABA le 30/05/2026. | Mme Agnès NGO BECKENA le 22/5 à 14h30 |

"Chemin de Lumière" comment garder la joie?: un parcours digital inédit

Un parcours digital inédit sur les pas de sainte Marie-Madeleine est lancé avec un livret offert et un accompagnement par email sur quatre semaines. Comment cela fonctionne?

Le dispositif est simple et progressif :

Inscription sur le site :

<https://chemindelumiere.fr>

Cadeau de bienvenue : Téléchargement immédiat d'un livret PDF complet.

Rendez-vous hebdoma-

daire : Réception d'un email approfondissant une des stations du Chemin de



Lumière. Durée de 4 semaines quel que soit la date d'inscription.

Ce parcours sera clôturé fin juin. Pourquoi ce cheminement ? Après la période intense du Carême,

le temps pascal s'ouvre devant nous :

comment faire pour que la joie de la Résurrection ne s'estompe pas dès le lendemain de Pâques ?

Le « Chemin de Lumière » est une invitation à prolonger, jour après jour, cette joie à la suite de Marie-Madeleine.

Ce parcours spirituel vous propose un engagement simple et personnel : ne pas laisser la flamme s'éteindre, mais la nourrir au fil des semaines.

Comment donner au Denier de l'Eglise-DDE de Saint Marcel

Comment donner ?

- Par chèque, à l'ordre de Paroisse Saint Marcel-ADP. Prenez les enveloppes DDE
- Par prélèvement automatique. Prenez les enveloppes DDE
- En ligne, allez sur le site: <https://denier.paris.catholique.fr/?etape=1&affectation>

=13MAR puis au choix par Carte bancaire, par Virement instantané ou par Prélèvement automatique.

Si vous êtes imposable, n'oubliez pas de faire bénéficier votre paroisse de votre déduction fiscale (66% du montant de votre don dans la limite de 20% de votre revenu imposable). Votre don de 365€ soit 1€ par jour pour votre paroisse, ne vous coûte en réalité que

102€. Votre don de 900€ vous coûte en réalité 306€. Votre don de 100€ vous coûte en réalité 34€

MERCI POUR VOTRE SOUTIEN



QUE PEUT-ON LÉGUER OU DONNER À LA PAROISSE SAINT MARCEL ?

Le don d'argent : vous pouvez donner, directement et sans intermédiaire une somme d'argent ou un bien mobilier.

L'assurance-vie : Vous pouvez désigner l'Association diocésaine de Paris « pour ma paroisse Saint Marcel » comme bénéficiaire de tout ou partie d'un contrat d'assurance-vie.

La donation : vous souhaitez transmettre dès maintenant un bien nettement individualisé (terrain, appartement, maison, portefeuille de valeurs mobilières...) : un acte de donation est nécessaire. Il sera reçu obligatoirement par un notaire.

Le legs : Vous souhaitez prendre des dispositions pour transmettre tout ou partie de votre

patrimoine après votre décès. Un testament est nécessaire. Il sera établi selon les règles de la législation française.



Libéralités= legs (testament), donation, assurance-vie, fondation

Qui contacter ?

-Votre Curé

-M. Hubert GOSSOT / Responsable Relations Testateurs

(01) 78 91 93 37

hgossot@diocese-paris.net

Maison Diocésaine
Direction Générale des
Affaires Économiques Unité
Transmission de Patrimoine

10, rue du Cloître Notre
Dame 75004 Paris

Pourquoi léguer ?

De tout temps, les dons et legs ont été une ressource essentielle de l'Église. Ils permettent, encore aujourd'hui de subvenir aux dépenses pour lesquelles les participations de fidèles ne suffisent pas.

Nos prédécesseurs nous ont légué les églises, les chapelles et autres lieux pour nous rassembler. A nous de donner les moyens à nos paroisses, d'adapter les lieux de rassemblements aux besoins et aux normes d'aujourd'hui.

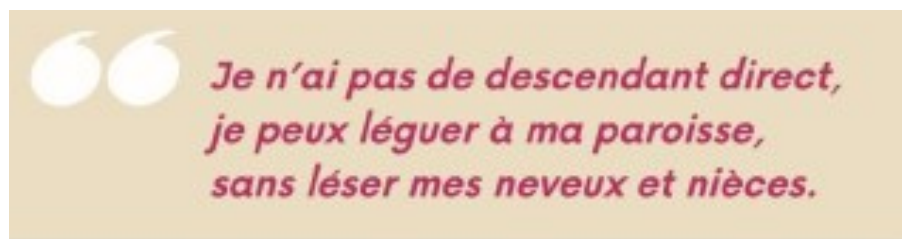
d'hui.

Pour qui ?

- Pour toute personne qui souhaite recevoir des conseils, des informations pour un legs, un testament, une clause bénéficiaire d'assurance-vie, une donation du vivant, une donation temporaire d'usufruit, un don de titres, un don sur succession, une fondation familiale.

LEGS À LA PAROISSE SAINT MARCEL

Le saviez-vous ? Vous pouvez **léguer** votre patrimoine à la Paroisse Saint Marcel par **testament** de tout ou partie de vos biens. Si aucun testament n'a été rédigé, le patrimoine est alors transmis aux héritiers. En l'absence de testament et d'héritier, c'est l'État qui deviendra bénéficiaire de la succession. **En l'absence d'héritiers résér-**



vataires (conjoint, enfant) vous pouvez disposer de l'ensemble de vos biens. Dans le cas contraire, une partie de votre patrimoine leur revient obligatoirement, c'est la « réserve ». **Vous pouvez cependant disposer librement du reste,** appelé

la « quotité disponible ». Vous pouvez donc instituer l'Association Diocésaine de Paris légataire universelle pour le compte de la Paroisse St Marcel. Parlez-en au Père Benoît
Courriel: **secretariat@paroissesaintmarcel.fr**

LES OFFRANDES : COMBIEN DONNER ?

-Pour une intention de messe: Vous pouvez demander à faire célébrer une messe à l'intention d'une personne défunte ou de quelqu'un qui vit une difficulté particulière ou encore pour remercier pour une grâce reçue. Pour cela, il faut vous adresser à l'accueil ou au secrétariat.

L'offrande suggérée par les évêques d'Île de France est un don à partir de 18€.

Une neuvaine : 180€

-Pour un baptême : Une équipe de bénévoles accompagne la famille dans la préparation au sacre-

ment du baptême qui sera célébré par le prêtre afin que l'enfant ou l'adulte devienne chrétien.



Préparation et/ou Célébration : les familles donnent habituellement entre 150€ et 200€

-Pour un mariage : Un prêtre accompagne le couple au sacrement du mariage dans sa préparation et célébration à la pa-

roisse ou ailleurs.

Préparation : vous pouvez donner entre 150€ et 200€

Célébration : les fiancés donnent habituellement entre 350€ et 500€

-Pour des obsèques : Une équipe de bénévoles accompagne la famille en deuil à la préparation et à la célébration par le prêtre qui est accompagnée par un organiste rémunéré par la paroisse. Les familles donnent habituellement 370€. Dans le cadre d'un contrat obsèques, les Pompes funèbres donnent 370€.

Fête de fin d'année: le dimanche 21 juin 2026

Le Dimanche 21 juin 2026 aura lieu la Fête de fin d'année avec l'apéritif offert par la paroisse et le repas partagé tiré du sac après la messe de 10h30 et si possible dans le jardin. Veuillez en apporter pour vous en pensant également aux autres.

Nous célébrerons également les 60 ans de sacerdoce du Père Claude Asty.

Nous avons besoin de votre aide pour tout préparer le samedi 20 juin à 14h30.

L'esprit de chaque fête paroissiale repose avant tout sur le partage, la convivialité et l'engagement de chacun. Il est toutefois regrettable de constater que, chaque année, certaines personnes participent à la fête

sans rien apporter ou quittent les lieux peu avant la fin, laissant toujours les mêmes paroissiens assurer le rangement et les tâches de clôture.

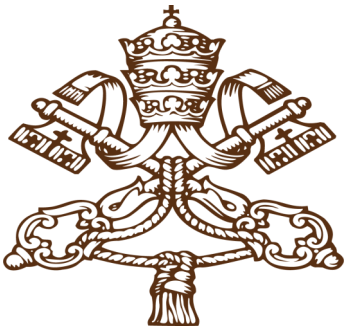
à celle d'acteur au service de tous. C'est ensemble, dans l'entraide et le respect mutuel, que nous faisons vivre l'esprit de notre paroisse. Merci d'avance !



Pour que cette journée demeure un véritable moment de communion et de fraternité, il est important que chacun puisse contribuer, à sa mesure, soit en apportant quelque chose, soit en donnant un peu de son temps, soit les deux. Passons, s'il vous plaît, d'une attitude de simple consommateur



Visite apostolique du Pape Léon 14 en France



Le pape Léon XIV accomplira une visite apostolique en France du 25 au 28 septembre 2026, à l'invitation du président de la République française, des responsables de l'Église catholique en France et du directeur général de l'Unesco. Cette visite revêtira une portée particulière, aussi bien sur le plan spirituel que diplomatique.

D'après les informations communiquées par le Saint-Siège, le souverain pontife fera étape à Paris, où une visite de Notre Dame de Paris ainsi que du siège de l'Unesco figure d'ores et déjà au programme. Les autres destinations et temps forts de ce déplacement seront annoncés prochainement.

Il s'agira de la première visite officielle d'un pape en France depuis celle de Benoît XVI, en septembre

2008.

Le voyage devrait s'articuler autour de trois grands thèmes : la défense de la vie, la spiritualité et la mission de l'Église. Le pape pourrait visiter un établissement de soins palliatifs afin de réaffirmer le soutien de l'Église aux soins palliatifs et son opposition à l'euthanasie. Il se rendra également à Lourdes, symbole de la dimension spirituelle du déplacement.



Leo PP. XIV

Une grande messe rassemblant des centaines de milliers de fidèles est envisagée à Paris, au Bourget, au Champ-de-Mars ou aux Invalides.

« L'essentiel à retenir sur la venue du Pape en France

- Venue du Pape en France du 25 au 28 septembre 2026
- Un voyage à l'invitation du Chef de l'Etat et des Autorités ecclésiastiques de la France, ainsi qu'à celle du Directeur général de l'UNESCO
- Un itinéraire qui sera connu prochainement
- Un dossier de ressources pédagogiques
- Une plateforme pour toutes les infos pratiques : <https://www.pape-france.fr> »

Source: www.pape-france.fr mis en ligne par la CEF.



AUTRES INFORMATIONS

Lancement des certificats en ligne de l'Institut Supérieur de Sciences Religieuses

L'Institut Supérieur de Sciences Religieuses (ISSR) du Collège des Bernardins propose des certificats en ligne avec validation d'acquis (ECTS) pour entreprendre une formation cohérente. Les candidatures se déroulent du 11 mai au 10 juin 2026 sur le site du Collège des Bernardins.

Contact : Delphine Prévost **Mail**: delphine.prevost@collegedesbernardins.fr



SAMEDIS 23 MAI A 10H ET 15H, 30 MAI 2026 A 10H ET 15H

Confirmation des adultes

À Saint-Honoré d'Eylau et Saint-Sulpice, célébrations présidées par Mgr Laurent Ulrich, archevêque de Paris. **DIOCÉSAIN**

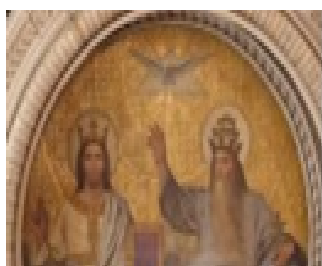


VENDREDI 29 MAI A 19H

Institutions de séminaristes au lectorat et à l'acolytat

À Saint-Germain l'Auxerrois, 4 séminaristes seront institués lecteur et acolyte au cours d'une messe présidée par Mgr Emmanuel Tois, évêque auxiliaire. **DIOCÉSAIN**

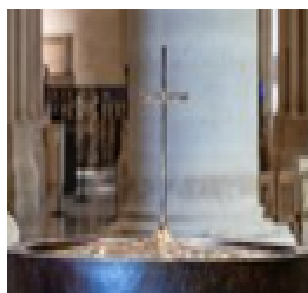
AUTRES INFORMATIONS –suite



DIMANCHE 31 MAI

Sainte Trinité

Le dimanche après la Pentecôte, on fête la réalité mystérieuse d'un seul Dieu dans l'unité d'amour de trois personnes distinctes, égales et indivisibles, le Père, le Fils, l'Esprit. **ÉGLISE UNIVERSELLE**



DIMANCHE 31 MAI A 15H

Messe d'ouverture du Concile provincial

À Notre-Dame de Paris, célébration présidée par Mgr Laurent Ulrich, archevêque de Paris, en présence des évêques d'Île-de-France, à suivre sur KTO télévision. **ÉVÈNEMENT**

Week-end de formation aux sources juives de la foi chrétienne



Un week-end de formation aux sources juives de la foi chrétienne se tiendra du 19 au 21 juin sur le thème « Puiser à la source ». Ce temps d'introduction propose de mieux comprendre les racines juives de la foi chrétienne. Plus d'informations sont disponibles dans les documents en pièces jointes.

Contact : SDRJ

sdrj@diocese-paris.net

Les Paroissiens/Paroissiennes s'expriment

Témoignage : Comment j'en suis venue à préparer les obsèques à Saint Marcel

Après des études d'infirmière, je suis allée travailler en maison de retraite. J'étais employée par une infirmière libérale. Il y avait régulièrement des décès et c'était à nous de recevoir les familles. A l'époque, on devait aussi s'occuper des toilettes mortuaires (ce qui n'était pas dans le programme des études d'infirmière). J'avais 19 ans quand ma maman a déclaré une sclérose en plaque en forme continue. Pendant 15 ans elle s'est paralysée des pieds à la tête. Plusieurs fois j'ai eu à faire à des urgences vitales où la nuit il fallait appeler le Samu pour l'emmener aux urgences. Avec ma maman, j'ai cru plusieurs fois qu'elle allait faire le passage. J'ai préparé les obsèques de ma maman. Puis j'ai préparé la célébration des obsèques d'une de mes tantes, alors que je n'aurais jamais pensé que ce serait moi qui le ferai. Puis en 2015, je me suis occupée de mon père qui était complètement dépendant et qui est décédé en 2018, où là encore j'ai préparé la messe de ses obsèques. Très vite, sûrement par l'Esprit Saint, une petite voix m'a dit de rejoindre l'équipe des obsèques. Mais comme je n'étais pas sûre

du tout « d'être à la hauteur », j'ai demandé un signe à l'Esprit Saint qui a mis sur ma route deux paroissiennes. Elles m'ont dit : « Anne tu ne voudrais pas faire les obsèques à Saint Marcel parce qu'il y a besoin de quelqu'un ». J'avais ma réponse Divine ! Préparer des obsèques avec les familles qui viennent de perdre un être cher très récemment, est quelque

...je perçois chez la personne qui me parle une ouverture de cœur qui me fait goûter à l'essence Divine de l'être intérieur.

chose de fort, de puissant. Ces personnes que je reçois, je ne les connais pas et tout d'un coup je vais partager l'histoire du défunt ou de la défunte et de toute une famille. Petit à petit, les personnes s'épanchent sur la vie de leur défunt, alors qu'elles sont souvent dans la sidération de ne plus jamais revoir la personne aimée. Là, il y a le temps qui est suspendu, un sas qui se met en place, un arrêt dans le temps. C'est là, où souvent je perçois chez la personne qui me parle une ouverture de cœur qui me fait goûter à l'essence Divine de l'être intérieur. C'est subtil, mais c'est bien là. Même chez les personnes qui se disent

athées. Elles ne se rendent pas compte de cette porte qui s'ouvre pour un instant et qui est d'une beauté indescriptible. Ce moment présent, suspendu, se dévoile chez la personne en deuil, je l'ai souvent ressentie.

Tous les masques tombent pour laisser place à l'essence Divine intérieure. Pour moi, c'est le passage de la Croix qui nous dévoile la Résurrection, c'est-à-dire la Présence Divine intérieure qui se montre. Nous devenons UN avec notre Lumière Christique intérieure qui est toujours là à nous attendre mais que nous avons beaucoup de mal à être.

Et là, de vivre cela, je suis en plein mystère Divin. Dieu transparaît dans l'homme. Ce partage avec les familles est précieux.

Il y a une écoute qui se met en place par delà les mots. De plus, pour moi, la cérémonie des obsèques est le passage du défunt, de la défunte vers la Lumière Christique. C'est incommensurable.

Oui, Jésus Christ est Amour, il est là à chaque instant. Soyons plus, de notre vivant, présent à notre Christ intérieur, tournons nous vers lui, pour le vivre dans toute son essence pour la Gloire du Père !!!

Amen !!! Ainsi soit-il !!!

Anne Bracquart

AUTRES INFORMATIONS

Samedi
dimanche
6-7
JUIN
2026



MAISON
MARIE-THÉRÈSE
EHPAD CATHOLIQUE A PARIS

JOURNÉES D'AMITIÉ

et d'entraide pour les Prêtres âgés
des diocèses de Paris, Créteil, Nanterre et Saint-Denis

10h – 18h

277, boulevard Raspail,
Paris 14^e

Messe samedi et
dimanche à 12h
à la Chapelle de
Tous-les-Saints

EN FAMILLE, ENTRE AMIS,
deux belles journées d'amitié,
de rencontres
et de coups de cœur dans
le **grand parc** historique de
Céleste de Chateaubriand pour
flâner, se restaurer, s'amuser,
chiner dans **une ambiance**
festive et détendue

AMBIANCE MUSICALE
SALON DE THE
CONFERENCES VISITES
ANIMATIONS
ARTISANAT
EPICERIE FINE
MIEL DU PARC
FARFOUILLE
LIVRES D'OCCASION
JEUX
LINGE ANCIEN
BROCANTE
RESTAURATIONS VARIÉES SUR PLACE
STAND DES RÉSIDENTS

pour toute information, merci de contacter le 06 63 87 57 60

AUTRES INFORMATIONS



**MAISON
MARIE-THÉRÈSE**
EHPAD CATHOLIQUE A PARIS

MAISON MARIE-THÉRÈSE

277, boulevard Raspail,

Paris 14^e

www.maisonmarietherese.fr

Accès :

MÉTRO :
Denfert-Rochereau
ou Raspail
(lignes 6 ou 4)

RER B :
Denfert-Rochereau

BUS :
38, 59, 64, 68, 88

**Le bénéfice est destiné au financement du service
d'entraide des prêtres et religieux des diocèses de
Paris, Nanterre, Saint-Denis, Créteil
et à l'aménagement du cadre de vie des prêtres
âgés en résidence à la Maison Marie-Thérèse
et dans d'autres lieux.**

**VOUS SOUHAITEZ FAIRE UN DON :
MERCI A VOUS !**

PAR CHÈQUE

à l'ordre de :

Les Amis de la Maison
Marie-Thérèse

A envoyer à :

Les Amis de la Maison
Marie-Thérèse
10, rue du Cloître Notre-Dame
75004 Paris

EN CARTE BLEUE :

directement sur le site :

www.maisonmarietherese.fr

OU VIA LE QR CODE :



Dans tous les cas, un reçu fiscal vous sera envoyé.